



SAISON 2025



FFRE
CULTURE

26

**Programmation
janvier à mai**

**UNIVERSITÉ
MARIE & LOUIS
PASTEUR**



INSPÉ

Institut national
supérieur du professorat
et de l'éducation
Académie de Besançon



Mercredi 07/01 au jeudi 12/02

Exposition "**L'élève et l'école : une histoire d'émotions**" dans le cadre de la manifestation Patrimoines écrits en Bourgogne-Franche-Comté.

Lieu : Hall BU Éducation
INSPÉ LONS LE SAUNIER



Lundi 12/01 au lundi 09/02

Exposition "**Les insectes au secours de la planète**". Cette exposition va vous faire découvrir les insectes sous un nouveau regard !

Lieu : BU Éducation
INSPÉ BESANÇON



LES2SCÈNES
OFFICINE
DE L'ÉCRITURE



Mercredi 14/01 à 19h

Offre de places pour le spectacle vivant : **In difference**. Deux circassiens réinventent la roue (Cyr).

Lieu : Théâtre Ledoux
BESANÇON

inscription



Mardi 27/01 au mardi 03/02

Offre de places de cinéma pour le Festival International de Cinémas d'Asie. Places à retirer à la BU Vesoul.

Lieu : Cinéma Majestic
VESOUL



Festival
International
de Cinémas
d'Asie à Vesoul



Mercredi 04/02 de 13h à 13h20

Café culture : Présentation des nouveautés en littérature jeunesse et pistes d'utilisations pédagogiques.

Lieu : Salle des Arts - Bâtiment B
INSPE BESANÇON

[inscription](#)

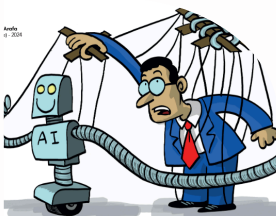


Jeudi 05/02 de 12h55 à 13h25

Sieste contée : Venez écouter un conte et faire un temps de pause. Activité à reproduire en classe du primaire au lycée !

Lieu : Salle des Arts - Bâtiment B
INSPE BESANÇON

[inscription](#)



Mardi 24/02 au vendredi 3/04

Exposition "Intelligence artificielle, droits devant !" par Cartooning for peace.

Lieu : Hall BU Éducation
INSPE LONS LE SAUNIER

 **LES 2 SCÈNES**
OFFRE DE PLACES
DE SPECTACLE



Mardi 03/03 à 20h

Offre de places pour le spectacle vivant : **Carmen**. Relecture joyeuse et sensible de l'opéra-comique tragique le plus joué au monde par la chanteuse de Moriarty.

Lieu : Théâtre Ledoux
BESANÇON

[inscription](#)

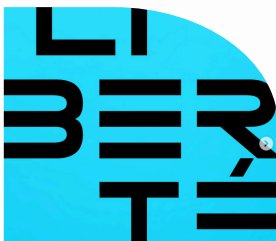
Mars



Mardi 10/03

Quart d'heure de la lecture : sélection de livres et revues proposée à la BU à divers endroits propices à la lecture.

Lieu : BU Éducation
INSPÉ LONS LE SAUNIER



Lundi 16/03 au mardi 31/03

Printemps des poètes : distribution de poèmes lors de l'emprunt de documents à l'accueil de la BU.

Lieu : BU Éducation
INSPÉ LONS LE SAUNIER



Mardi 16/03 au vendredi 27/03

Exposition d'Amnesty International
"Agir pour l'égalité".

Lieu : BU Éducation
INSPÉ BESANÇON



Jeudi 19/03 au vendredi 20/03

Adopte une plante : distribution de boutures de plantes pour célébrer l'arrivée du printemps !

Lieu : BU Éducation
INSPÉ LONS LE SAUNIER



Lundi 23/03 au vendredi 27/03

Semaine de la presse : mise à disposition d'un kiosque pour découvrir certains titres de la presse française !

Lieu : BU Éducation
INSPE LONS LE SAUNIER

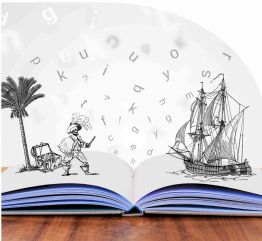


Mercredi 25 au mardi 31/03

Fête du court métrage !
Projections de courts métrages.



INSPE BESANÇON - VESOUL ET LONS



Jeudi 02/04 de 12h55 à 13h25

Sieste contée : Venez écouter un conte et faire un temps de pause.

Lieu : Salle des Arts - Bâtiment B
INSPE BESANÇON

[inscription](#)



Jeudi 23/04 à 20h

Offre de places pour le spectacle vivant : **Biographie**. Jongler avec les balles et les mots.

Lieu : Théâtre Ledoux
BESANÇON



LES 2 SCÈNES

[inscription](#)



Lundi 27/04 au Lundi 25/05

Exposition **"Face aux écrans"** Quelles conséquences sur le développement du cerveau des enfants et des adolescents ?

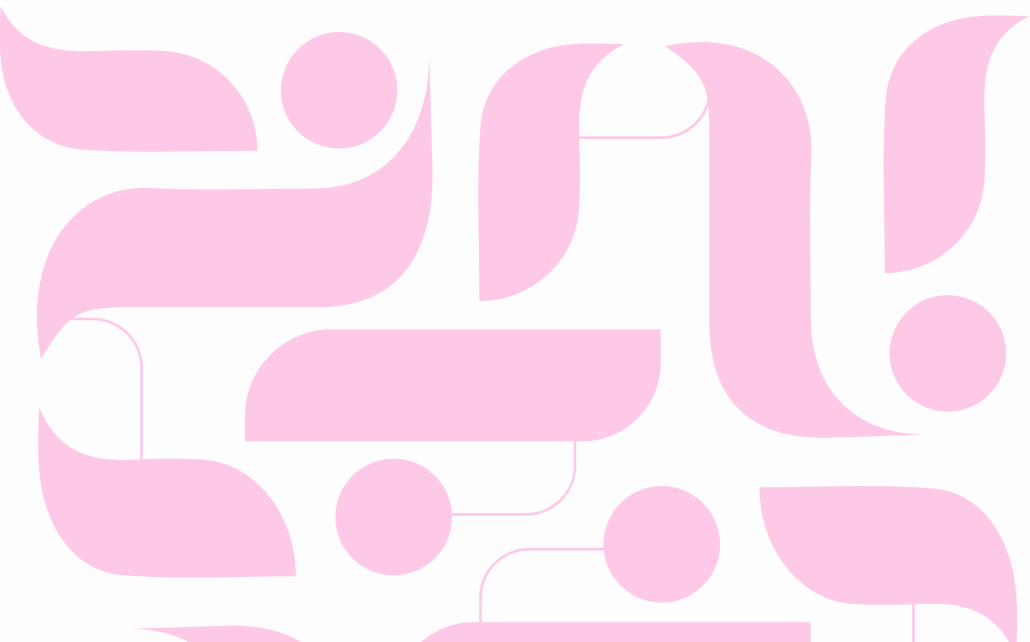
Lieu : BU Éducation
INSPÉ BESANÇON



Mercredi 29/04 de 17h30 à 19h

Rencontre avec une autrice jeunesse (nom communiqué ultérieurement).

Lieu : BU Éducation
INSPÉ BESANÇON



Toute l'année



"Changez votre regard, venez au cinéma !"

Action proposée en partenariat avec
la Scène Nationale Les 2 Scènes.

Place à retirer à la BU Éducation Besançon

Lieu : Petit Kursaal – Place du Théâtre
BESANÇON.



LES 2 SCÈNES
Scène Nationale de Besançon



Offre de places de spectacle

Action proposée en partenariat
avec les Scènes du Jura.

Place à retirer à la BU Éducation Lons
VILLES DU JURA



Conférences et ateliers simultanés autour des sciences pour l'éducation mardi 24/02 : Bien vivre ses émotions à l'école.

Autres dates à retrouver sur le site de la
MSHE.

Lieu : MSHE, 1 rue Charles Nodier,
BESANÇON



mshe



CONTACTS



Besançon : Sylvie Guyon, Bénédicte Mongin,
Branka Rupic.

Belfort : Sylvain Roussey.

Lons-le-Saunier : Sandrine Gilbert.

Vesoul : Jean-Christophe Conan.

offre-culture@univ-fcomte.fr